

櫃檯行情與資券表

2018年7月12日

收盤指數: 150.16 (+1.38)
成交總值: 345.41億元
融資餘額: 715.09億元
融券餘額: 93.336張

增加: 2.70億元
增加: 2,400張

※開盤(停止融資/融券)以藍色表示 (融資/融券)以紅色表示

Table with columns: 代號, 名稱, 收盤, 漲跌, 成交張數, 融資餘額, 融券餘額. Lists various stocks and their performance.

Table with columns: 代號, 名稱, 收盤, 漲跌, 成交張數, 融資餘額, 融券餘額. Lists various stocks and their performance.

Table with columns: 代號, 名稱, 收盤, 漲跌, 成交張數, 融資餘額, 融券餘額. Lists various stocks and their performance.

Table with columns: 代號, 名稱, 收盤, 漲跌, 成交張數, 融資餘額, 融券餘額. Lists various stocks and their performance.

Table with columns: 代號, 名稱, 收盤, 漲跌, 成交張數, 融資餘額, 融券餘額. Lists various stocks and their performance.

Table with columns: 代號, 名稱, 收盤, 漲跌, 成交張數, 融資餘額, 融券餘額. Lists various stocks and their performance.

Table with columns: 代號, 名稱, 收盤, 漲跌, 成交張數, 融資餘額, 融券餘額. Lists various stocks and their performance.

Table with columns: 代號, 名稱, 收盤, 漲跌, 成交張數, 融資餘額, 融券餘額. Lists various stocks and their performance.

Table with columns: 代號, 名稱, 收盤, 漲跌, 成交張數, 融資餘額, 融券餘額. Lists various stocks and their performance.

Table with columns: 代號, 名稱, 收盤, 漲跌, 成交張數, 融資餘額, 融券餘額. Lists various stocks and their performance.

Table with columns: 代號, 名稱, 收盤, 漲跌, 成交張數, 融資餘額, 融券餘額. Lists various stocks and their performance.

Table with columns: 代號, 名稱, 收盤, 漲跌, 成交張數, 融資餘額, 融券餘額. Lists various stocks and their performance.

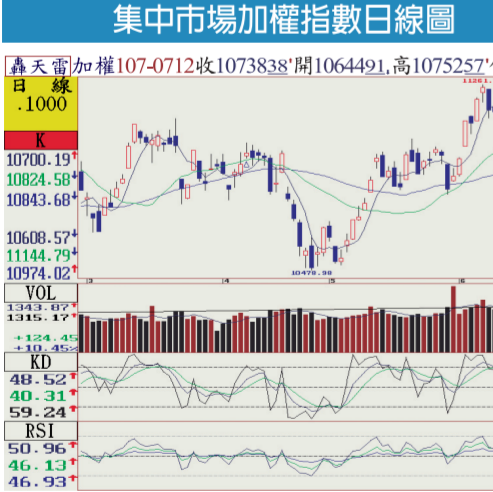


Table with columns: 單位: 元, 信託基金淨值表. Lists various trust funds and their net values.

Table with columns: 單位: 元, 信託基金淨值表. Lists various trust funds and their net values.

Table with columns: 單位: 元, 信託基金淨值表. Lists various trust funds and their net values.

Table with columns: 單位: 元, 信託基金淨值表. Lists various trust funds and their net values.

Table with columns: 單位: 元, 信託基金淨值表. Lists various trust funds and their net values.

Table with columns: 幣別, 即期, 現鈔, 即期, 現鈔. Lists exchange rates for various currencies.

Table with columns: 幣別, 即期, 現鈔, 即期, 現鈔. Lists exchange rates for various currencies.

Table with columns: 幣別, 即期, 現鈔, 即期, 現鈔. Lists exchange rates for various currencies.

Table with columns: 幣別, 即期, 現鈔, 即期, 現鈔. Lists exchange rates for various currencies.

Table with columns: 幣別, 即期, 現鈔, 即期, 現鈔. Lists exchange rates for various currencies.

Table with columns: 幣別, 即期, 現鈔, 即期, 現鈔. Lists exchange rates for various currencies.

Table with columns: 幣別, 即期, 現鈔, 即期, 現鈔. Lists exchange rates for various currencies.

Table with columns: 幣別, 即期, 現鈔, 即期, 現鈔. Lists exchange rates for various currencies.

Table with columns: 幣別, 即期, 現鈔, 即期, 現鈔. Lists exchange rates for various currencies.

Table with columns: 幣別, 即期, 現鈔, 即期, 現鈔. Lists exchange rates for various currencies.

Table with columns: 幣別, 即期, 現鈔, 即期, 現鈔. Lists exchange rates for various currencies.

Table with columns: 幣別, 即期, 現鈔, 即期, 現鈔. Lists exchange rates for various currencies.

註: (1)''表示買賣價差。 (2)1公斤=26.6667台兩, 1英兩=0.8294台兩。 (3)國際金價及國際銀價行情以倫敦七點左右紐約盤為準。國際金價以美元/英鎊計算。 (4)國際美元行情標示法, 除白銀與匯票之外, 皆以100元或100鎊為單位。 \*本行情表依銀行報價, 僅供參考, 確行情請洽銀行。

註: (1)''表示買賣價差。 (2)1公斤=26.6667台兩, 1英兩=0.8294台兩。 (3)國際金價及國際銀價行情以倫敦七點左右紐約盤為準。國際金價以美元/英鎊計算。 (4)國際美元行情標示法, 除白銀與匯票之外, 皆以100元或100鎊為單位。 \*本行情表依銀行報價, 僅供參考, 確行情請洽銀行。

註: (1)''表示買賣價差。 (2)1公斤=26.6667台兩, 1英兩=0.8294台兩。 (3)國際金價及國際銀價行情以倫敦七點左右紐約盤為準。國際金價以美元/英鎊計算。 (4)國際美元行情標示法, 除白銀與匯票之外, 皆以100元或100鎊為單位。 \*本行情表依銀行報價, 僅供參考, 確行情請洽銀行。

註: (1)''表示買賣價差。 (2)1公斤=26.6667台兩, 1英兩=0.8294台兩。 (3)國際金價及國際銀價行情以倫敦七點左右紐約盤為準。國際金價以美元/英鎊計算。 (4)國際美元行情標示法, 除白銀與匯票之外, 皆以100元或100鎊為單位。 \*本行情表依銀行報價, 僅供參考, 確行情請洽銀行。

註: (1)''表示買賣價差。 (2)1公斤=26.6667台兩, 1英兩=0.8294台兩。 (3)國際金價及國際銀價行情以倫敦七點左右紐約盤為準。國際金價以美元/英鎊計算。 (4)國際美元行情標示法, 除白銀與匯票之外, 皆以100元或100鎊為單位。 \*本行情表依銀行報價, 僅供參考, 確行情請洽銀行。

註: (1)''表示買賣價差。 (2)1公斤=26.6667台兩, 1英兩=0.8294台兩。 (3)國際金價及國際銀價行情以倫敦七點左右紐約盤為準。國際金價以美元/英鎊計算。 (4)國際美元行情標示法, 除白銀與匯票之外, 皆以100元或100鎊為單位。 \*本行情表依銀行報價, 僅供參考, 確行情請洽銀行。

證券表格

紅藍黃黑

證券表格

紅藍黃黑